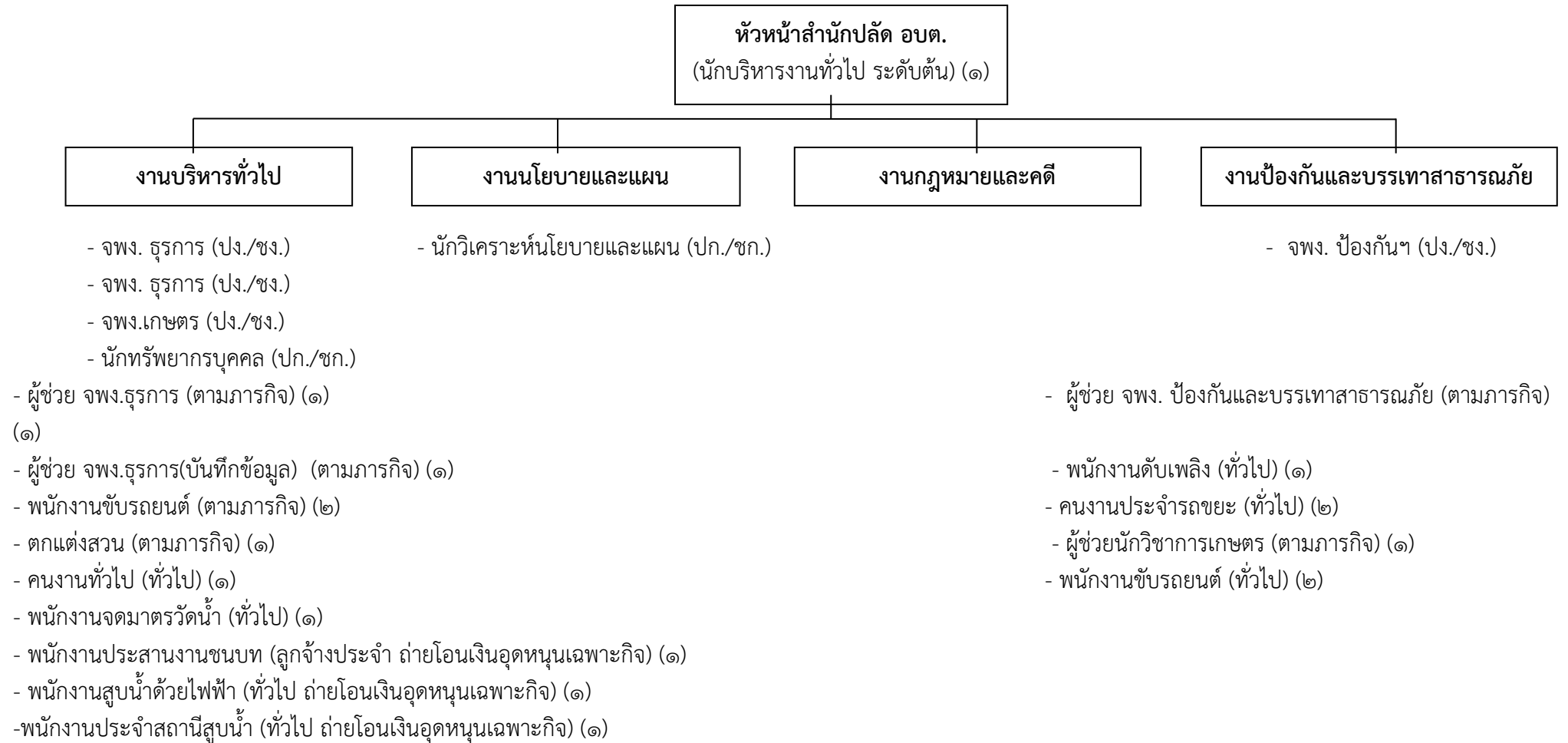


กรอบโครงสร้างส่วนราชการองค์การบริหารส่วนตำบลสร้างแป้น



โครงสร้างสำนักงานปลัด อบต.



ระดับ	อำนวยการท้องถิ่น			วิชาการ				ทั่วไป			ลูกจ้างประจำ	พนักงานจ้าง		รวม
	ต้น	กลาง	สูง	ปฏิบัติการ	ชำนาญการ	ชำนาญการพิเศษ	เชี่ยวชาญ	ปฏิบัติงาน	ชำนาญงาน	อาวุโส		ภารกิจ	ทั่วไป*	
จำนวน	๑	-	-	๑	๒	-	-	๔	-	-	๑	๗	๙	๒๕

โครงสร้างองค์กร



- นักวิชาการเงินและบัญชี (ปก./ชก.)
- ผู้ช่วย นักวิชาการเงินและบัญชี (ตามภารกิจ) (๑)

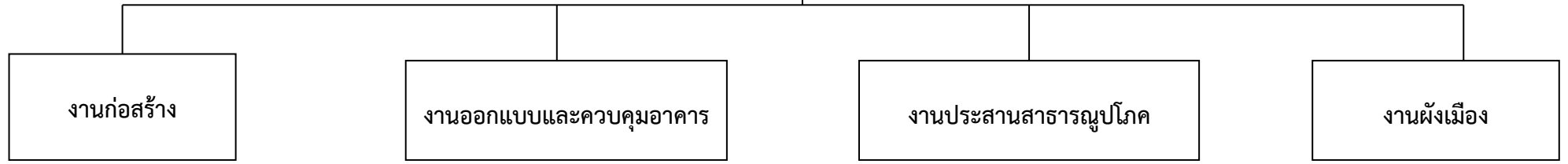
- จพง. จัดเก็บรายได้ (ปง./ชง.)
- ผู้ช่วย จพง.จัดเก็บรายได้ (ตามภารกิจ) (๑)

- จพง.พัสดุ (ปง./ชง.)
- ผู้ช่วย จพง.พัสดุ (ภารกิจ) (๑)

ระดับ	อำนวยการท้องถิ่น			วิชาการ				ทั่วไป			ลูกจ้างประจำ	พนักงานจ้าง		รวม
	ต้น	กลาง	สูง	ปฏิบัติการ	ชำนาญการ	ชำนาญการพิเศษ	เชี่ยวชาญ	ปฏิบัติงาน	ชำนาญงาน	อาวุโส		ภารกิจ	ทั่วไป*	
จำนวน	๑	-	-	๑	-	-	-	๒	-	-	-	๓	-	๗

โครงสร้างกองช่าง

ผู้อำนวยการกองช่าง
(นักบริหารงานช่าง ระดับต้น) (๑)



- นายช่างโยธา (ปง./ชง.)

- ผู้ช่วยนายช่างโยธา (ภารกิจ) (๑)
- ผู้ช่วยนายช่างไฟฟ้า (ภารกิจ) (๑)

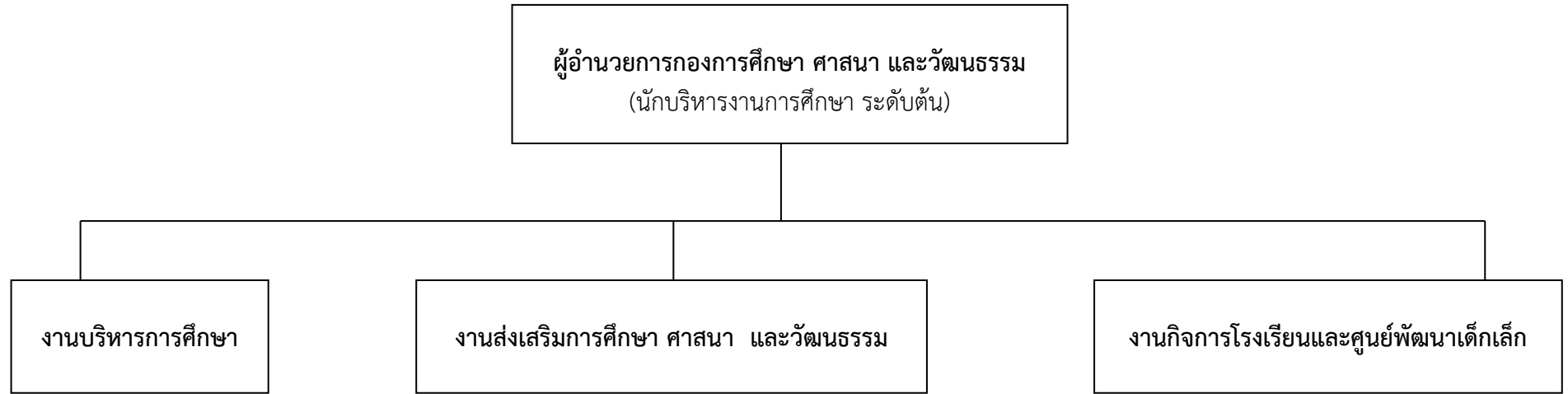
- ผู้ช่วยเจ้าพนักงานธุรการ (ภารกิจ) (๑)

- นายช่างไฟฟ้า (ปง./ชง.)

- จพง.ประปา (ปง./ชง.)

ระดับ	อำนวยการท้องถิ่น			วิชาการ				ทั่วไป			ลูกจ้างประจำ	พนักงานจ้าง		รวม
	ต้น	กลาง	สูง	ปฏิบัติการ	ชำนาญการ	ชำนาญการพิเศษ	เชี่ยวชาญ	ปฏิบัติงาน	ชำนาญงาน	อาวุโส		ภารกิจ	ทั่วไป*	
จำนวน	๑	-	-	-	-	-	-	๓	-	-	-	๓	-	๗

โครงสร้างกองการศึกษา ศาสนา และวัฒนธรรม

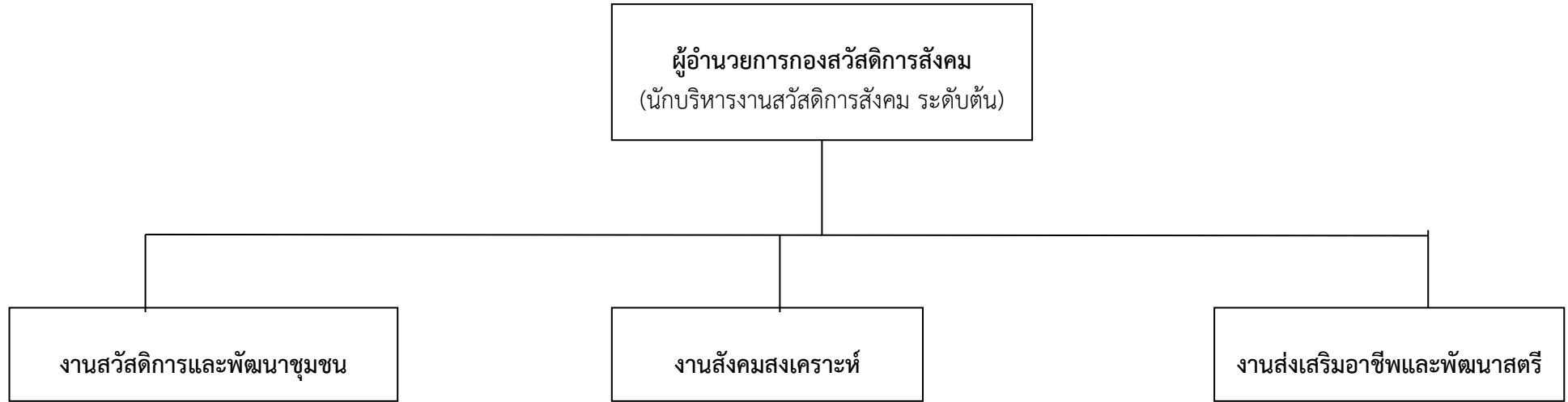


- นักวิชาการศึกษา (ปก.ชก.)
- ผู้ช่วยนักวิชาการศึกษา

- ผู้ช่วยครูผู้ดูแลเด็กเล็กและปฐมวัย (ตามภารกิจ) (๒)
- ผู้ดูแลเด็ก (ทั่วไป) (๔)
- คนงานทั่วไป (ทั่วไป) (๑)
- ครูผู้ดูแลเด็ก (๑)
- ครูผู้ดูแลเด็ก (รอจัดสรรจากกรมฯ) (๑)

ระดับ	อำนาจการท้องถิ่น			วิชาการ				ทั่วไป			ลูกจ้างประจำ	ครู	พนักงานจ้าง		รวม
	ต้น	กลาง	สูง	ปฏิบัติการ	ชำนาญการ	ชำนาญการพิเศษ	เชี่ยวชาญ	ปฏิบัติงาน	ชำนาญงาน	อาวุโส			ภารกิจ	ทั่วไป*	
จำนวน	๑	-	-	-	๑	-	-	-	-	-	-	๑	๓	๕	๑๐

โครงสร้างกองสวัสดิการสังคม



- นักพัฒนาชุมชน (ปก./ชก.)
- ผู้ช่วยนักพัฒนาชุมชน

ระดับ	อำนาจการท้องถิ่น			วิชาการ				ทั่วไป			ลูกจ้างประจำ	พนักงานจ้าง		รวม
	ต้น	กลาง	สูง	ปฏิบัติการ	ชำนาญการ	ชำนาญการพิเศษ	เชี่ยวชาญ	ปฏิบัติงาน	ชำนาญงาน	อาวุโส		ภารกิจ	ทั่วไป*	
จำนวน	๑	-	-	-	๑	-	-	-	-	-	-	๑	-	๓